

## TIPOS DE CONTENEDORES MARÍTIMOS:

### CONTENEDOR STANDARD - 20'



**Descripción:** Para cargas secas y generales.

#### MEDIDAS INTERNAS:

LARGO: 5,89 MTS  
ANCHO: 2,35 MTS  
ALTO: 2,39 MTS  
  
TARA: 2.230 KGS  
CARGA MÁXIMA: 21.770 KGS  
PESO MÁXIMO: 24.000 KGS  
VOLUMEN: 33,20 M3

#### APERTURA PUERTA:

2,34 MTS  
2,28 MTS

#### **DIRECCIÓN**

Av. Alicia Moreau de Justo 1848  
2° Piso Of. 2 (C1107AFL)  
Puerto Madero - C.A.B.A.  
Argentina

#### **TELÉFONO / FAX**

+54 11 4315-9270  
+54 11 4312-1340

#### **EMAIL**

info@liberline.com.ar

#### **WEB**

www.liberline.com.ar





### CONTENEDOR STANDARD - 40'



**Descripción:** Para cargas secas y generales.

#### MEDIDAS INTERNAS:

LARGO: 12,03 MTS  
ANCHO: 2,35 MTS  
ALTO: 2,39 MTS  
  
TARA: 3.750 KGS  
CARGA MÁXIMA: 28.750 KGS  
PESO MÁXIMO: 32.500 KGS  
VOLUMEN: 67,70 M3

#### APERTURA PUERTA:

2,34 MTS  
2,28 MTS

#### **DIRECCIÓN**

Av. Alicia Moreau de Justo 1848  
2° Piso Of. 2 (C1107AFL)  
Puerto Madero - C.A.B.A.  
Argentina

#### **TELÉFONO / FAX**

+54 11 4315-9270  
+54 11 4312-1340

#### **EMAIL**

[info@liberline.com.ar](mailto:info@liberline.com.ar)

#### **WEB**

[www.liberline.com.ar](http://www.liberline.com.ar)





### CONTENEDOR HIGH CUBE - 40'



**Descripción:** Utilizado para cargas voluminosas.

#### MEDIDAS INTERNAS:

LARGO: 12,03 MTS  
ANCHO: 2,35 MTS  
ALTO: 2,69 MTS  
  
TARA: 3.940 KGS  
CARGA MÁXIMA: 28.560 KGS  
PESO MÁXIMO: 32.500 KGS  
VOLUMEN: 76,40 M3

#### APERTURA PUERTA:

2,34 MTS  
2,58 MTS

#### **DIRECCIÓN**

Av. Alicia Moreau de Justo 1848  
2° Piso Of. 2 (C1107AFL)  
Puerto Madero - C.A.B.A.  
Argentina

#### **TELÉFONO / FAX**

+54 11 4315-9270  
+54 11 4312-1340

#### **EMAIL**

[info@liberline.com.ar](mailto:info@liberline.com.ar)

#### **WEB**

[www.liberline.com.ar](http://www.liberline.com.ar)



**CONTENEDOR PLATAFORMA - 20' y 40'**



**Descripción:** Para cargas de peso elevado e irregulares. Utilizado en maquinaria rodante.

<u>MEDIDAS INTERNAS:</u>	<u>20'</u>	<u>40'</u>
LARGO:	6,09 MTS	12,19 MTS
ANCHO:	2,44 MTS	2,44 MTS
ALTO:	-	-
TARA:	1.500 KGS	4.220 KGS
CARGA MÁXIMA:	25.400 KGS	35.780 KGS
PESO MÁXIMO:	26.900 KGS	40.000 KGS

**DIRECCIÓN**

Av. Alicia Moreau de Justo 1848  
2° Piso Of. 2 (C1107AFL)  
Puerto Madero - C.A.B.A.  
Argentina

**TELÉFONO / FAX**

+54 11 4315-9270  
+54 11 4312-1340

**EMAIL**

info@liberline.com.ar

**WEB**

www.liberline.com.ar



**CONTENEDOR OPEN TOP- 20'y 40'**



**Descripción:** Para cargas que tienen sobredimensión en el alto o para cargas que precisan ser cargadas por arriba.

<u>MEDIDAS INTERNAS:</u>	<u>20'</u>	<u>40'</u>
LARGO:	5,88 MTS	12,02 MTS
ANCHO:	2,35 MTS	2,35 MTS
ALTO:	2,34 MTS	2,32 MTS
TARA:	2.360 KGS	2.360 KGS
CARGA MÁXIMA:	28.120 KGS	30.140 KGS
PESO MÁXIMO:	30.480 KGS	32.500 KGS
VOLUMEN:	32,40 M3	65,70 M3
<u>APERTURA PUERTA:</u>		
LARGO:	2,30 MTS	2,34 MTS
ANCHO:	2,22 MTS	2,24 MTS
<u>APERTURA TECHO:</u>		
LARGO:	5,49 MTS	11,87 MTS
ANCHO:	2,18 MTS	2,18 MTS

**DIRECCIÓN**

Av. Alicia Moreau de Justo 1848  
2° Piso Of. 2 (C1107AFL)  
Puerto Madero - C.A.B.A.  
Argentina

**TELÉFONO / FAX**

+54 11 4315-9270  
+54 11 4312-1340

**EMAIL**

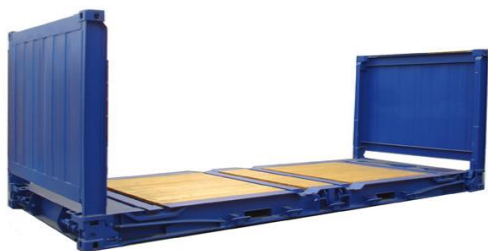
info@liberline.com.ar

**WEB**

www.liberline.com.ar



**CONTENEDOR FLAT RACK - 20' y 40'**



**Descripción:** Para cargas sobredimensionadas y cargas de Proyecto.

<u>MEDIDAS INTERNAS:</u>	<u>20'</u>	<u>40'</u>
LARGO:	5,94 MTS	12,13 MTS
ANCHO:	2,35 MTS	2,40 MTS
ALTO:	2,34 MTS	2,13 MTS
TARA:	4.030 KGS	5.000 KGS
CARGA MÁXIMA:	28.470 KGS	40.000 KGS
PESO MÁXIMO:	32.500 KGS	45.000 KGS

**DIRECCIÓN**

Av. Alicia Moreau de Justo 1848  
2° Piso Of. 2 (C1107AFL)  
Puerto Madero - C.A.B.A.  
Argentina

**TELÉFONO / FAX**

+54 11 4315-9270  
+54 11 4312-1340

**EMAIL**

info@liberline.com.ar

**WEB**

www.liberline.com.ar



**CONTENEDOR REEFER - 20' y 40'**



<u>MEDIDAS INTERNAS:</u>	<u>20'</u>	<u>40'</u>
LARGO:	5,44 MTS	11,56 MTS
ANCHO:	2,26 MTS	2,28 MTS
ALTO:	2,27 MTS	2,24 MTS
TARA:	3.080 KGS	4.800 KGS
CARGA MÁXIMA:	27.400 KGS	30.140 KGS
PESO MÁXIMO:	30.480 KGS	27.700 KGS
VOLUMEN:	28,10 M3	59,30 M3
<u>APERTURA PUERTA:</u>		
LARGO:	2,27 MTS	2,28 MTS
ANCHO:	2,24 MTS	2,20 M

**DIRECCIÓN**

Av. Alicia Moreau de Justo 1848  
2° Piso Of. 2 (C1107AFL)  
Puerto Madero - C.A.B.A.  
Argentina

**TELÉFONO / FAX**

+54 11 4315-9270  
+54 11 4312-1340

**EMAIL**

info@liberline.com.ar

**WEB**

www.liberline.com.ar





**CONTENEDOR REEFER HIGH CUBE - 40'**

<b><u>MEDIDAS INTERNAS:</u></b>	<b>40'</b>
LARGO:	11,56 MTS
ANCHO:	2,26 MTS
ALTO:	2,55 MTS
TARA:	4.850 KGS
CARGA MÁXIMA:	29.150 KGS
PESO MÁXIMO:	34.000 KGS
VOLUMEN:	67,00 M3
<b><u>APERTURA PUERTA:</u></b>	
LARGO:	2,27 MTS
ANCHO:	2,50 MTS

**NOTAS:** Las medidas y pesos especificados son a mero título indicativo. Puede haber variaciones entre estas, y los contenedores entregados. El interesado debe confirmar los datos de su carga, previo a la entrega del equipo.

**DIRECCIÓN**

Av. Alicia Moreau de Justo 1848  
2° Piso Of. 2 (C1107AFL)  
Puerto Madero - C.A.B.A.  
Argentina

**TELÉFONO / FAX**

+54 11 4315-9270  
+54 11 4312-1340

**EMAIL**

info@liberline.com.ar

**WEB**

www.liberline.com.ar

